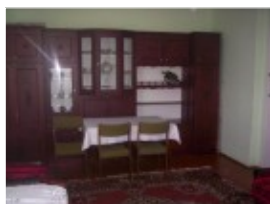


ID:76 Biebrzańska Ostoja



Charakterystyka

Gospodarstwo nasze położone jest w kotlinie Biebrzańskiego Parku Narodowego słynącym z rozlewisk rzeki Biebrzy. Prowadzimy czynne gospodarstwo rolne. W naszym domu oferujemy nocleg dla 8 osób w trzech pokojach. Do dyspozycji gości jest oddzielna łazienka oraz samodzielna kuchnia z lodówką. Istnieje możliwość zamówienia obiadów przyrządzanych z produktów pochodzących z naszego gospodarstwa. Zapewniamy własne mleko, ser, masło, jajka, mięso oraz chleb z domowego wypieku. Istnieje możliwość kupna tych produktów przy wyjeździe. Udostępniamy kajaki i kanoe na spływy rzeką Biebrzą lub Kanałem Augustowskim z możliwością transportu na dalszą odległość. Organizujemy ogniska, grille, przejażdżki bryczką i kuligi. Chętnym którzy chcą zwiedzić okolicę na własną rękę możemy udostępnić rowery. Nasze gospodarstwo jest idealnym miejscem odpoczynku dla tych ludzi którzy pragną ciszy, śpiewu ptaków i spokoju. a także doskonałym miejscem wypadowym do zwiedzania okolic lub Biebrzańskiego Parku Narodowego, a zwłaszcza Czerwonego Bagna - naszej perełki. Cennik szczegółowy: - 30zł osobodoba, - śniadanie 15 zł, - obiadokolacja 20zł, - do 10 lat dzieci 20% zniżki.

Charakterystyka oferty

Do centrum	200 m.
Ilość pokoi	3
Ilość miejsc	8
Współrzędne GPS	53.55;22.9166667;12
Floor(s)	200
Do wyciągu	0 m.

Equipment Details

Akceptowane zwierzęta	Tak
Ogólnodostępna kuchnia	Tak
Udogodnienia dla rodzin z d...	Tak
Parking	Tak
Pełny węzeł sanitarny	Tak
Radio w pokoju	Tak
Stółówka	Tak
TV w pokoju	Tak
Wypożyczalnia rowerów	Tak

Położenie obiektu

Ulica	Dolistowo Stare 69
Kod pocztowy	19-124
Miasto	Dolistowo
Województwo	podlaskie -PL-
Państwo	Polska

Financial Information

Cena od	25 zł
Cena max.	30 zł
Cena za pokój 2os.	0 zł

Partner - dane

Imię	Biebrzańska Ostoja
Ulica	Dolistowo Stare 69
Kod pocztowy	19-124
Miasto	Jaświły
Województwo	podlaskie
Państwo	Polska
Telefon	(85)716-15-58
Mobile	661-754-155
Webpage	http://biebrzanskaostoja.za.pl